

purelife



生まれ変わる
室内空気

国際特許ナノプラチナフィルター搭載

空気清浄機

NT-D002B

PS E CE CCC CB RoHS

新型コロナウイルス

99.99

不活性化のテクノロジー

パワフルな循環力

80m²

対応

様々な施設に導入

- ・ オフィス
- ・ 介護施設
- ・ クリニック
- ・ 保育園
- ・ スポーツジム
- ・ ホテル



with コロナ

守りたい人がいる 守りたい空間がある

試験内容は別ページをご覧ください

80 平方メートル対応 製品スペック



製品名	purelife
モデル	NT-D002B
Cadr 微粒子	700 メートル ³ /h
Cadr ホルムアルデヒド	350 メートル ³ /h
Ccm 微粒子	P4 (最高レベル)
Ccm ホルムアルデヒド	F4 (最高レベル)
殺菌率	99.99%
カバレッジエリア	80 m ²
ノイズレベル	30-63dB
色	グレー
電圧	220v/50hz
アプリケーション	オフィス、リビングなど
Nw/gw	12.5 キロ / 16 キロ
機能	PM2.5 検知表示 / マイナスイオン発生 / スリープモード / 風速切替 / 集塵機チェック機能 / 高電圧保護警告

新型コロナウィルス 99.99 不活性化

4 層フィルター



①前置きフィルター

比較的大きな粒子ゴミを集積させる

③オゾン除去フィルター

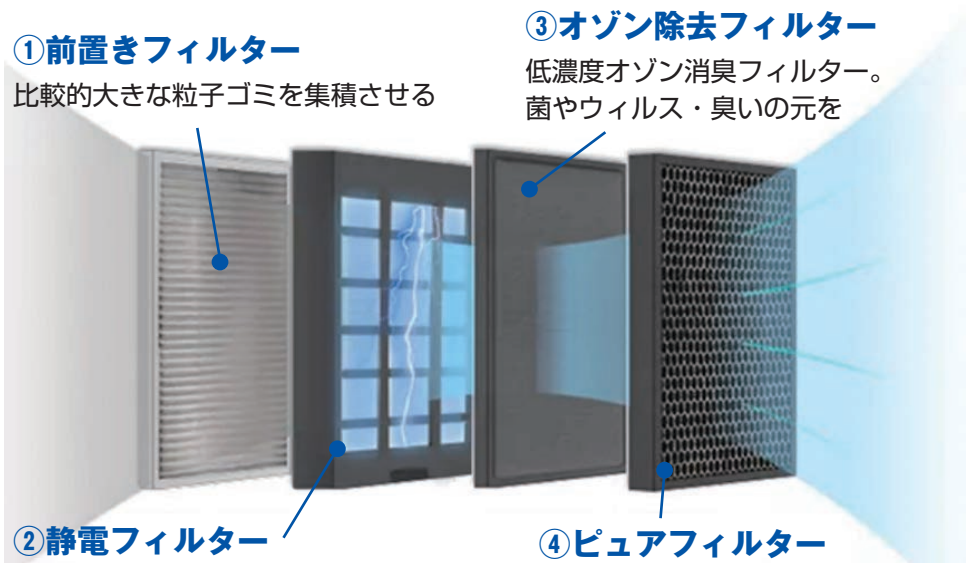
低濃度オゾン消臭フィルター。菌やウィルス・臭いの元を

②静電フィルター

静電気の働きで、直径1マイクロメートル以上の微細なほこりや花粉をキャッチ

④ピュアフィルター

新型コロナウィルスを99.99%不活性化させるナノプラチナを使用

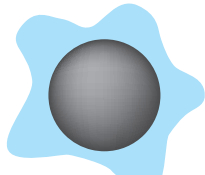
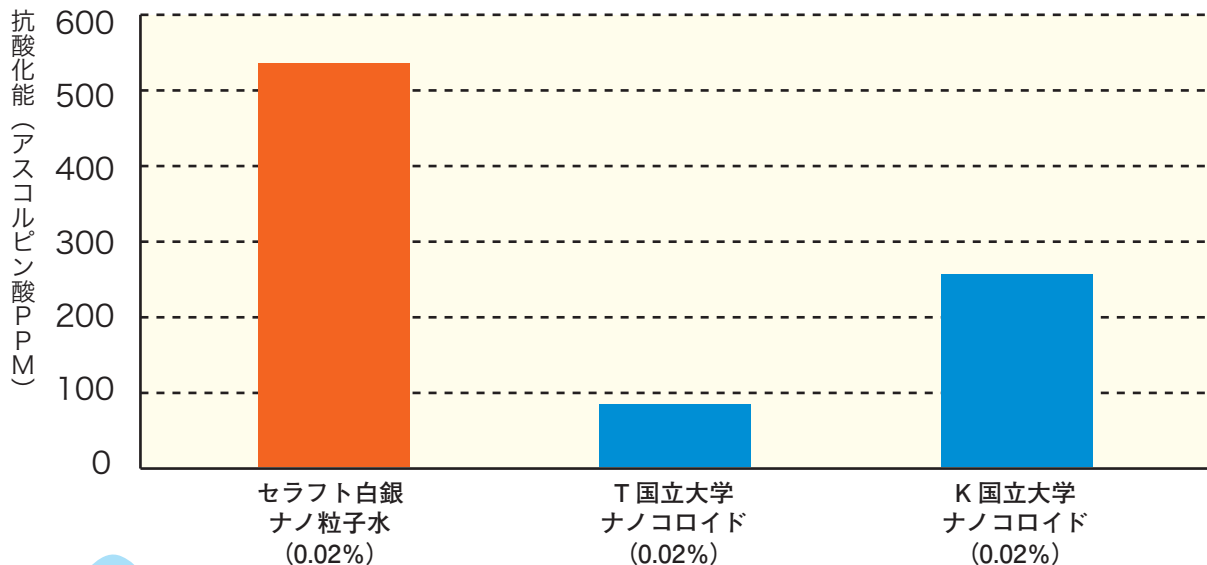


独自技術でプラチナをナノ粒子に分解 株式会社セラフトとの共同開発

多数のナショナル企業をユーザーに持ち、数々の公的研究機関、国立大学などと共同研究を続ける株式会社セラフト ナノプラチナ leading company 様の指導の元、高性能フィルター「ピュアフィルター」を開発いたしました。

他社ナノプラチナ粒子との違い

●粒子とコロイドによる抗酸化力の比較●



他社商品はナノプラチナ粒子を囲むコロイド膜がある



Purelife のフィルターはナノプラチナ粒子のみ

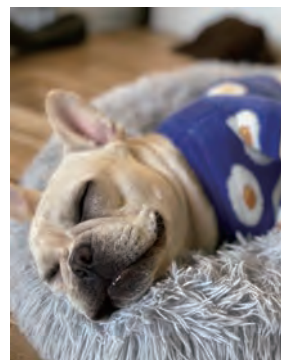
世の中に出回っているプラチナ・ナノコロイドはプラチナナノ粒子が有機質膜で覆われている状態です。この状態ではプラチナナノ留意との接触がほとんどないために、抗酸化・抗菌採用などは期待できません。そんな中我々は、プラチナプレートにレーザーを照射し、プラチナをナノ粒子に分解する独自技術を開発しました。

ナノプラチナ粒子を担持した不織布による検査結果
黄色ぶどう球菌

運転時間	対照菌数	測定値	除菌率%
3hours	2254	1579	29.95
6hours		894	60.34
9hours		476	78.88
12hours		210	90.68
15hours		102	95.47
18hours		37	98.36
21hours		11	99.51
24hours		2	99.91

ナノプラチナ粒子の特徴と安全性

プラチナは、銀や銅、アルミニウムのようにイオン化しないので金属アレルギーの心配はほとんどありません。プラチナは人工歯や人工骨などに認可されている材料であり、美容液・クリーム・シャンプーなどの化粧品、健康食品、飲料などにも使用されています。



REPORT

テスト結果の解析

インフルエンザ
ウイルス
99.99%
カット

A 型
インフルエンザ
ウイルス H1N1
(A/PR/8/34)
宿主名：MDCK 細胞

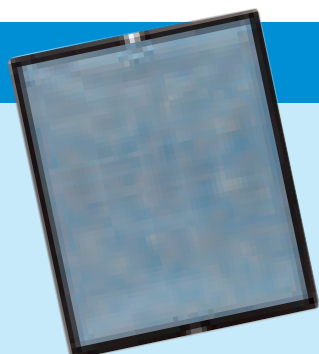
動作時間	番号	空気中の菌量 (TCID) ₅₀ /m ³	除去率
0h (CK)	1	2.44×10 ⁶	—
	2	3.08×10 ⁶	—
	3	2.44×10 ⁶	—
1h	1	1.14×10 ²	99.99%
	2	1.14×10 ²	99.99%
	3	1.14×10 ²	99.99%
平均値			99.99%

コロナ
ウイルス
99.99%
カット

ヒトコロナ
ウイルス
(HcoV-229E)
宿主名：Vero 細胞

0h (CK)	1	4.06×10 ⁶	—
	2	3.08×10 ⁶	—
	3	4.88×10 ⁶	—
1h	1	1.94×10 ²	99.99%
	2	1.44×10 ²	99.99%
	3	2.14×10 ²	99.99%
平均値			99.99%

※除去率試験の結果は、微生物の空気中での自然消滅因子の影響を排除します。



フィルターの交換の目安

フィルターは高い性能を保つため、約 800 時間にて交換となります。目安としまして、本体パネル「フィルター交換」ランプの表示色が変わります。600 時間までは緑色ランプ。600 時間を超えましたらオレンジ色ランプとなります。また、800 時間に達しますと赤ランプが表示され、空気清浄機の稼働が停止いたします。フィルターの交換をお願いいたします。なおフィルターは、販売店にて 3,300 円（税込）でご購入いただけます。

本体販売価格

80 m²対応

フィルター約 800 時間交換
3,300 円

121,000 円 (税込)

製造・販売



日本東京大和製薬株式会社

Made in China